

Вносится Губернатором Курской области

ПРОЕКТ

КУРСКАЯ ОБЛАСТЬ ЗАКОН

О внесении изменений в отдельные законодательные акты Курской области

Принят Курской областной Думой

«___»_____ 2023 года

Статья 1.

Внести в приложение № 6 к Закону Курской области от 21 октября 2004 года № 48-ЗКО «О муниципальных образованиях Курской области» (газета «Курская правда» от 30 октября 2004 года № 214; от 22 января 2005 года № 10 - 14; от 2 августа 2005 года № 154; от 8 декабря 2005 года № 250; от 18 мая 2006 года № 70; от 27 апреля 2010 года № 46; от 14 сентября 2010 года № 106; от 23 декабря 2010 года № 153; от 3 сентября 2011 года № 105; официальный сайт Администрации Курской области <http://adm.rkursk.ru> от 10 июня 2014 года; от 8 ноября 2017 года; от 27 февраля 2018 года; от 23 мая 2019 года) следующие изменения:

1) карту-схему землепользований и землевладений Железногорского района Курской области изложить в новой редакции:

КАРТА землепользований и землевладений муниципального образования «Железногорский район» Курской области

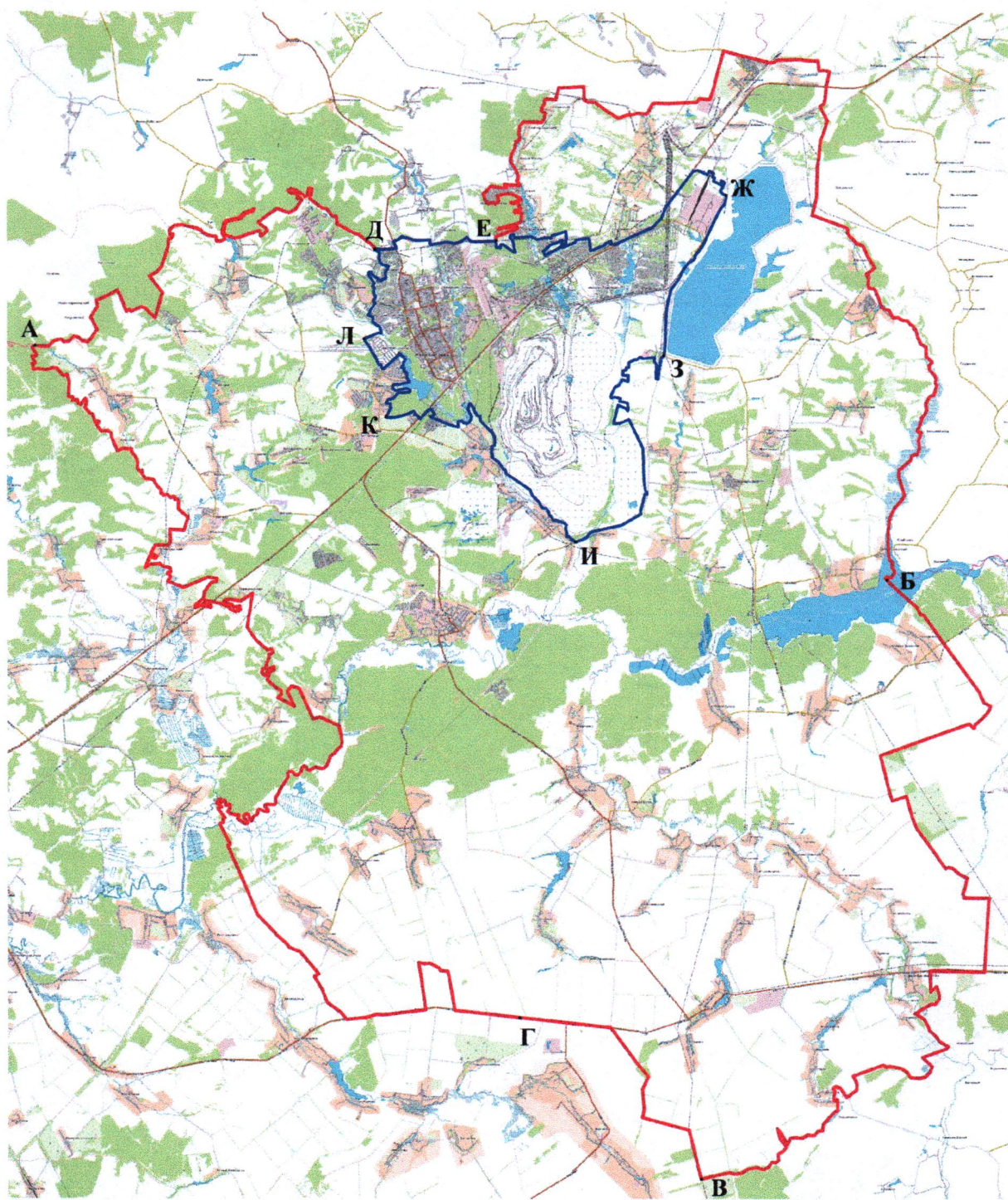
(место для проставления номера позиции классификации акта)

15.06.22
(дата)

[illegible]

Размножено: экз. на 1 листах (экз. на 1 листах) и сдано для отправки

(дата, подпись)



Описание границ

от А до Б земли Орловской области
от Б до В земли Фатежского района
от В до Г земли Коньшевского района
от Г до А земли Дмитриевского района
от Д до Е земли Орловской области
от Е до Ж земли МО «Волковский сельсовет»
от Ж до З земли МО «Городновский сельсовет»
от З до И земли МО «Андроновский сельсовет»
от И до К земли МО «Веретененский сельсовет»
от К до Л земли МО «Разветьевский сельсовет»
от Л до Д земли МО «Студенокский сельсовет»;

2) описание административной границы Железнодорожного района дополнить абзацами следующего содержания:

«Муниципальное образование «Железнодорожный район» Курской области от точки Д до точки Л с северной стороны граничит с Орловской областью и муниципальным образованием «Волковский сельсовет» Железнодорожного района Курской области, с восточной стороны с муниципальными образованиями «Городновский сельсовет» и «Андроновский сельсовет» Железнодорожного района Курской области, с южной стороны с муниципальным образованием «Веретенский сельсовет» Железнодорожного района Курской области, с западной стороны с муниципальными образованиями «Разветьевский сельсовет» и «Студенокский сельсовет» Железнодорожного района Курской области.

От точки Д до точки Е граница проходит по границе с Орловской областью.

От точки Е до точки Ж граница проходит по границе муниципального образования «Волковский сельсовет» Железнодорожного района Курской области.

От точки Ж до точки З граница проходит по границе муниципального образования «Городновский сельсовет» Железнодорожного района Курской области.

От точки З до точки И граница проходит по границе муниципального образования «Андроновский сельсовет» Железнодорожного района Курской области.

От точки И до точки К граница проходит по границе муниципального образования «Веретенский сельсовет» Железнодорожного района Курской области.

От точки К до точки Л граница проходит по границе с муниципальным образованием «Разветьевский сельсовет» Железнодорожного района Курской области.

От точки Л до точки А граница проходит по границе муниципального образования «Студенокский сельсовет» Железнодорожного района Курской области».

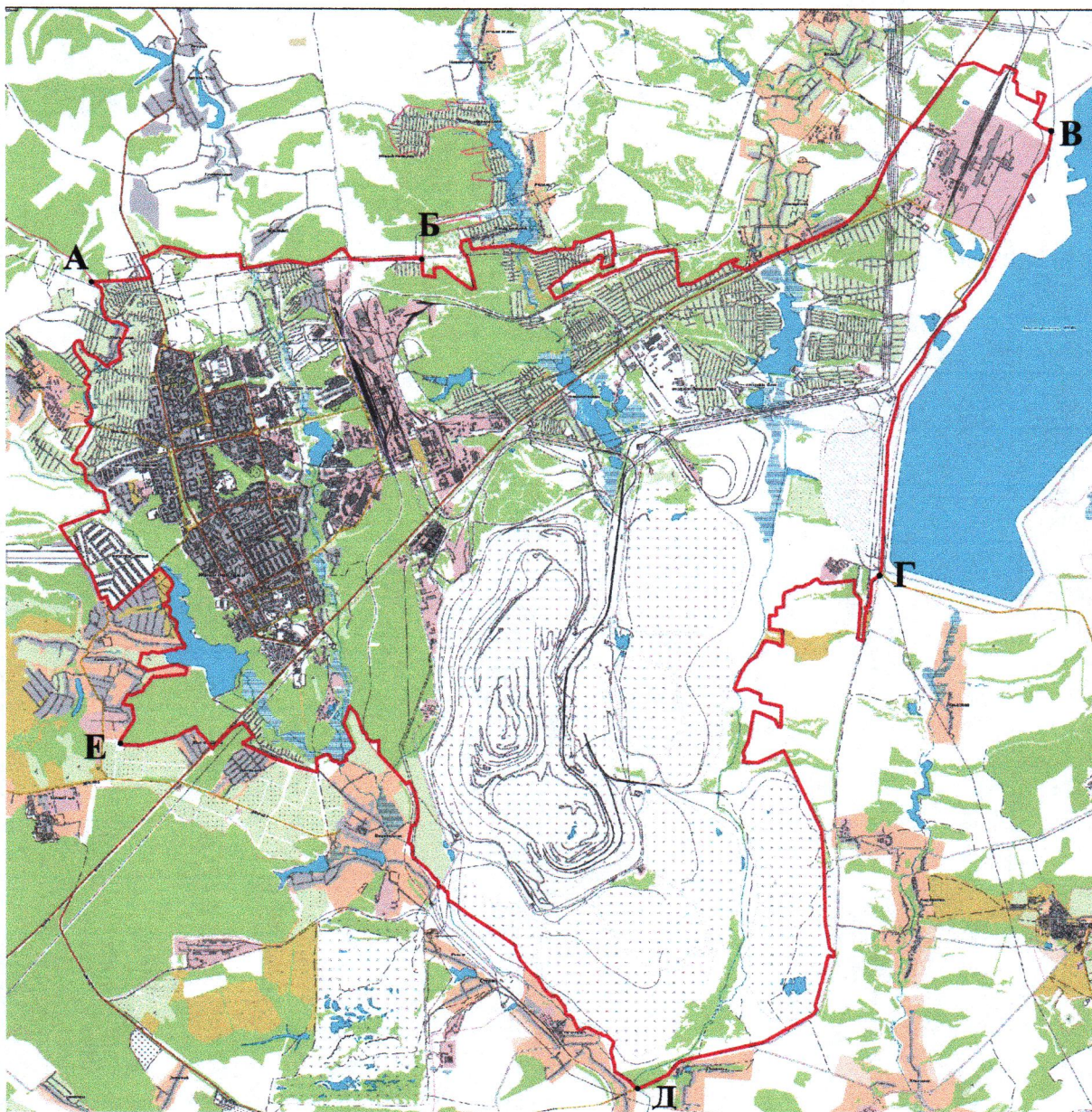
Статья 2.

Внести в приложение № 502 к Закону Курской области от 1 декабря 2004 года № 60-ЗКО «О границах муниципальных образований Курской области» (газета «Курская правда» от 18 декабря 2004 года № 248; от 2 августа 2005 года № 154; от 8 декабря 2005 года № 250; от 18 мая 2006 года № 70; от 23 сентября 2009 года № 205 - 206; от 14 сентября 2010 года № 106; от 12 февраля 2011 года № 14; от 7 июня 2011 года № 64; от 3 сентября 2011 года № 105, официальный сайт Администрации Курской области <http://adm.rkursk.ru> от 18 декабря 2012 года; от 10 июня 2014 года; от 22 июня 2015 года; от 1 апреля 2016 года; от 27 февраля 2018 года; официальный сайт Администрации Курской области <https://kursk.ru> от 24

ноября 2021 года) следующие изменения:

1) карту-схему границ муниципального образования «город Железнодорожный» Курской области изложить в новой редакции:

**«Карта — схема
границ муниципального образования «город Железнодорожный»
Курской области**



Описание границ

от А до Б земли Орловской области

от Б до В земли МО «Волковский сельсовет»

от В до Г земли МО «Городновский сельсовет»

от Г до Д земли МО «Андроновский сельсовет»

от Д до Е земли МО «Веретененский сельсовет»

от Е до Ж земли МО «Разветьевский сельсовет»

от Ж до Ф земли МО «Студенокский сельсовет»;

в описании границ муниципального образования «город Железнодорожный» Курской области:

2) в тексте слова Федеральной дирекции «Москва-Харьков», ОАО «Михайловский ГОК» заменить словами «Федерального казенного учреждения «Управление автомобильной магистрали Москва - Харьков», «АО «Михайловский ГОК им. А. В. Варичева» соответственно;

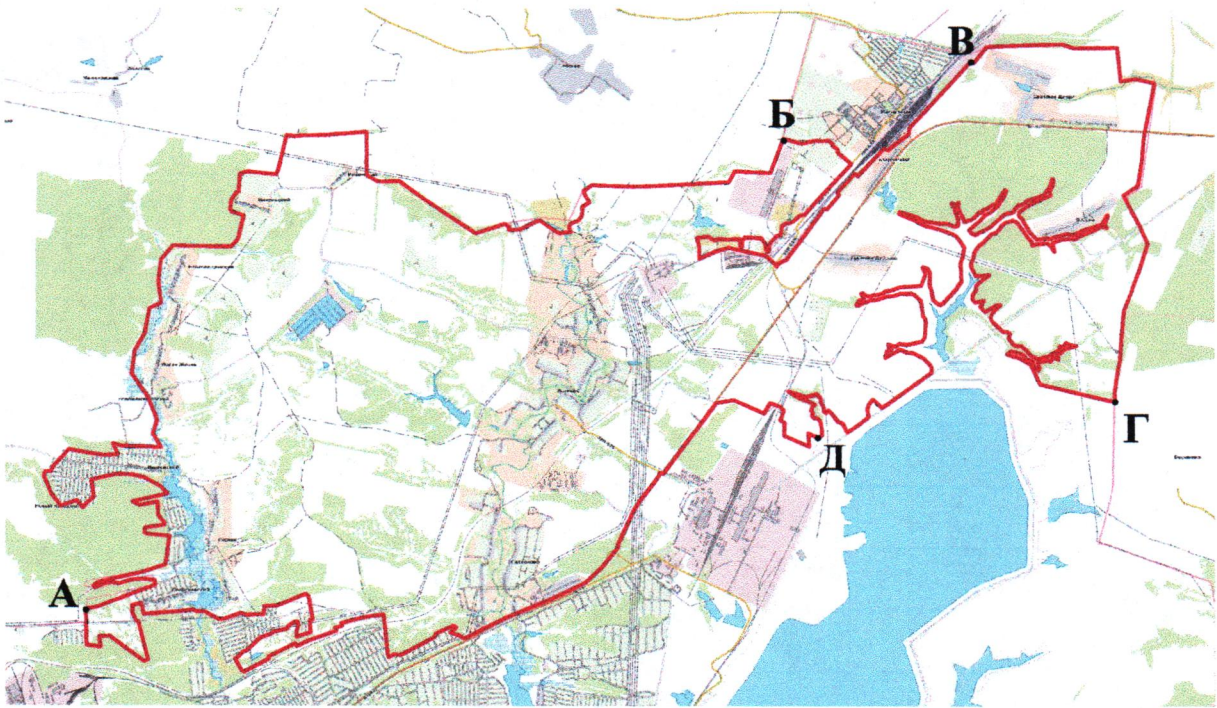
3) в абзаце четвертом слова «Федеральной дирекции «Москва-Харьков», на севере по границе отвода ОАО «Михайловский ГОК» заменить словами «Федерального казенного учреждения «Управление автомобильной магистрали Москва - Харьков», на севере по границе отвода АО «Михайловский ГОК им. А. В. Варичева», огибая участок с кадастровым номером 46:30:000053:497 с западной, южной и восточной стороны».

Статья 3.

Внести в приложение № 2 к Закону Курской области от 29 декабря 2004 года № 70-ЗКО «О границах муниципальных образований «Поселок Магнитный» и «Волковский сельсовет» Железнодорожного района Курской области» (газета «Курская правда» от 22 января 2005 № 10-14, «Курская правда», № 202, 17.09.2009) следующие изменения:

1) в приложении № 2 карту-схему границ муниципального образования «Волковский сельсовет» Железнодорожного района Курской области изложить в новой редакции:

**«Карта — схема
границ муниципального образования «Волковский сельсовет»
Железнодорожного района Курской области**



Описание границ

от А до Б граница с Орловской областью
 от Б до В граница с МО «Поселок Магнитный»
 от В до Г граница с Орловской областью
 от Г до Д граница с МО «Городновский сельсовет»
 от Д до А земли МО «Город Железнодорожск»;

2) в описании границ муниципального образования «Волковский сельсовет» Железнодорожского района Курской области:

в тексте слова ОАО «Михайловский ГОК» заменить словами «АО «Михайловский ГОК им. А. В. Варичева»;

3) абзац шестой изложить в новой редакции:

«От литеры Д до литеры А МО «Волковский сельсовет» граничит с МО «Город Железнодорожск». Граница проходит от границы с Орловской областью в южном направлении до ГЛФ (урочище Россоски), затем по северной границе данного урочища по дороге, идущей на с/о «Шахтер», по платформе водохранилища АО «Михайловский ГОК им. А. В. Варичева до ГЛФ (урочище Авиловский лог), затем по границе с/о «Шахтер» поле № 6, огибая его, идет по северной стороне полосы отвода Московской железной дороги, пересекая железную дорогу по существующей автодороге, к карьере глины, затем по южной стороне полосы отвода Московской железной дороги до ГЛФ (урочище Пасерково), далее в западном направлении, огибая данное урочище, до автомобильной дороги с кадастровым номером 46:06:000043:2 «Тросна-Калиновка», затем по северной границе данной автодороги до северной границы промплощадки АО «Михайловский ГОК им. А. В. Варичева», включая земельный участок с кадастровым номером

46:30:000053:497, до хвостохранилища АО «Михайловский ГОК им. А. В. Варичева»..».

Губернатор
Курской области

Р. Старовойт

г. Курск

«_____»_____ 2023 г.

№_____-ЗКО

**Пояснительная записка
к проекту закона Курской области «О внесении изменений
в Закон Курской области «О границах муниципальных образований
Курской области»**

Проект закона Курской области «О внесении изменений в Закон Курской области «О границах муниципальных образований Курской области» подготовлен в соответствии со статьей 12 Федерального закона от 6 октября 2003 года № 131-ФЗ «Об общих принципах организации местного самоуправления в Российской Федерации», статьей 4 Закона Курской области от 21 декабря 2005 года № 99-ЗКО «О порядке рассмотрения вопросов преобразования муниципальных образований в Курской области и изменения границ муниципального образования» в целях изменения границ муниципальных образований Курской области: «город Железнодорожск» Курской области, «Железнодорожский район» Курской области, «Волковский сельсовет» Железнодорожского района Курской области на основании законодательной инициативы, а также решений органов местного самоуправления, установленных следующими правовыми документами:

1) распоряжением Правительства Курской области от 19.04.2023 № 347-рп «Об инициативе по изменению границ муниципальных образований Курской области: муниципального образования «город Железнодорожск», муниципального образования «Железнодорожский район» Курской области, муниципального образования «Волковский сельсовет» Железнодорожского района Курской области»;

2) решением Собраниа депутатов Волковского сельсовета Железнодорожского района Курской области от 17.05.2023 № 63 с. Волково «О согласовании изменения границ муниципального образования «Волковский сельсовет» Железнодорожского района Курской области согласно прилагаемой схеме (приложение № 2), утвержденной распоряжением Правительства Курской области 19.04.2023»;

3) решением Железнодорожской городской Думы от 17.05.2023 № 60-7-РД «О согласовании изменения границ муниципального образования «город Железнодорожск» Курской области»;

4) решением Представительного Собрания Железнодорожского района Курской области Четвертого созыва от 11.05.2023 № 31-4-РС «О рассмотрении инициативы Правительства Курской области по изменению границ муниципальных образований Курской области: муниципального образования «город Железнодорожск» Курской области, муниципального образования «Железнодорожский район» Курской области, муниципального образования «Волковский сельсовет» Железнодорожского района Курской области».

Председатель комитета архитектуры
и градостроительства Курской области,
главный архитектора Курской области



С.Г. Чернов

Носов