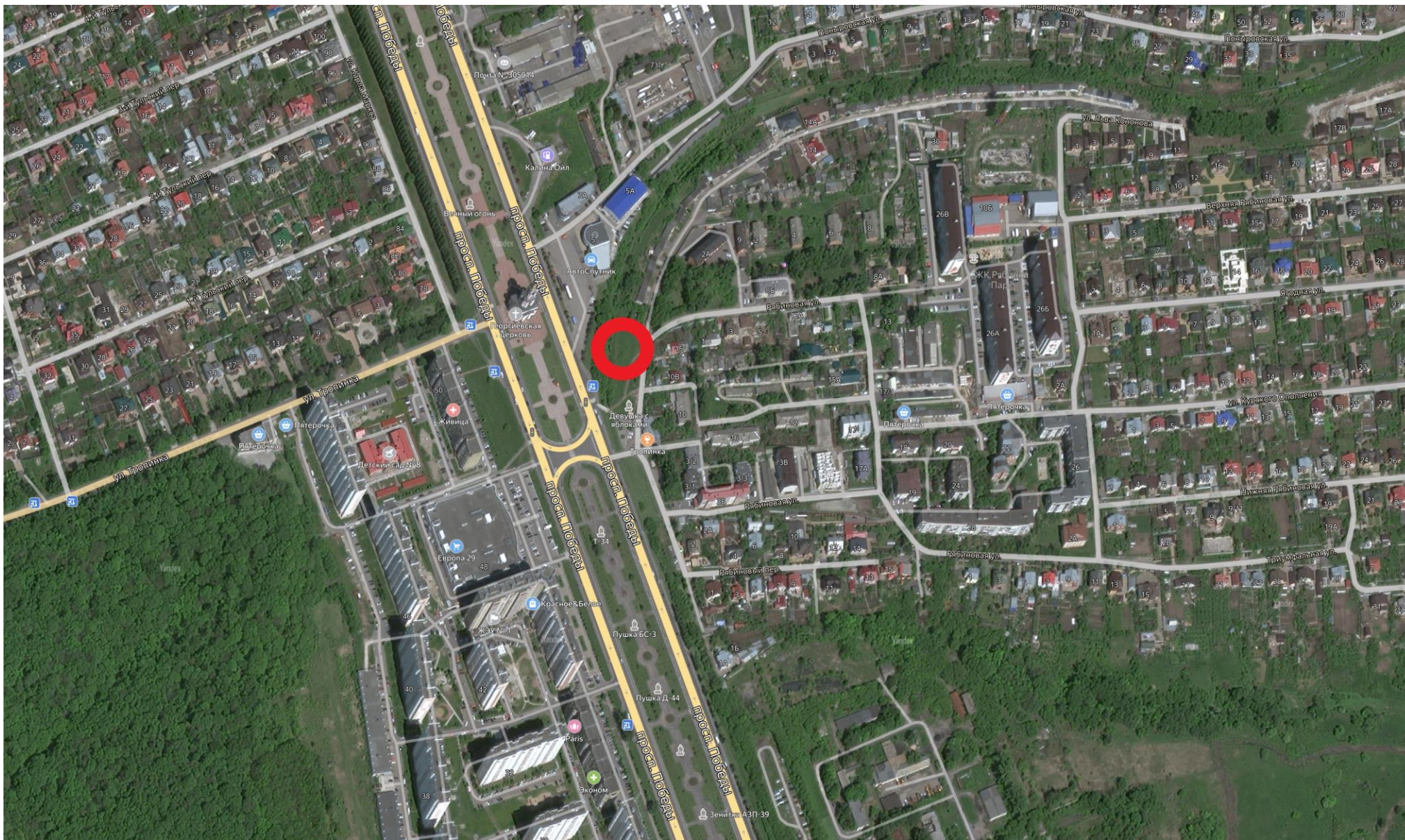


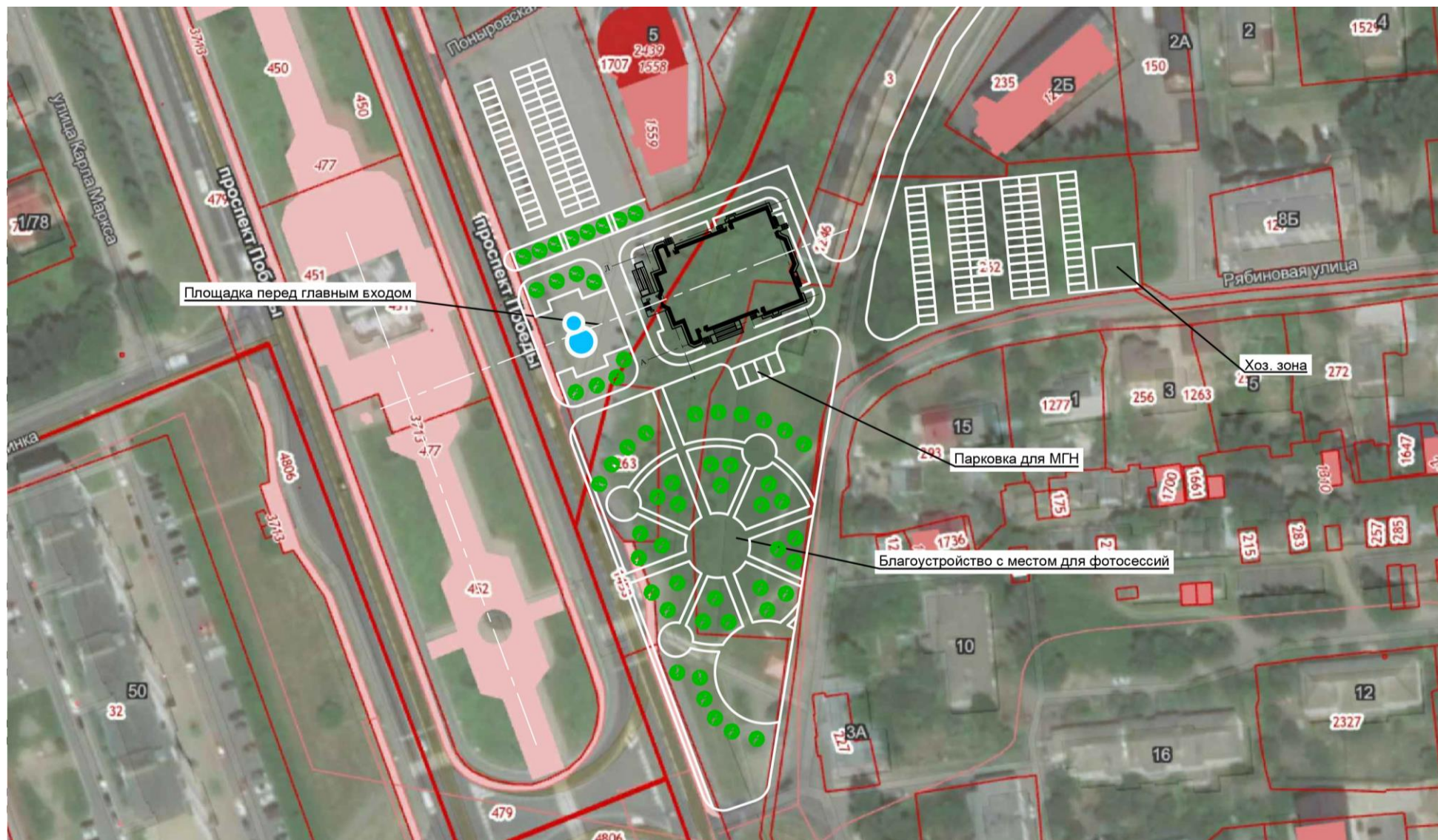
Схема расположения Дворца бракосочетания в г. Курске



О проектном решении Дворца бракосочетаний



Схема расположения Дворца бракосочетания на земельном участке

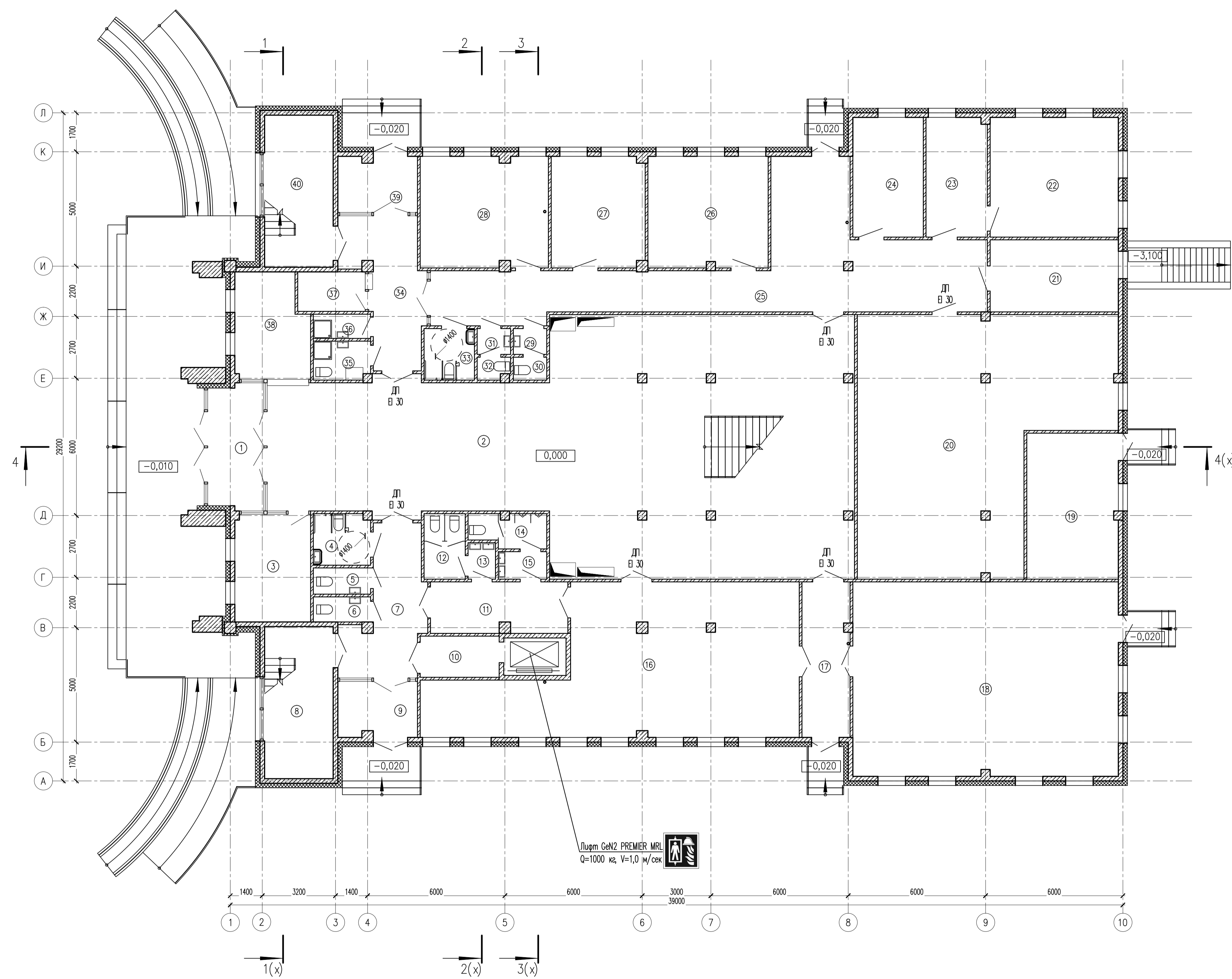






Экспликация помещений

N пом.	Наименование	Площадь, м ²	Кат. пом.
1	Тамбур	13.17	
2	Вестибюль	223.87	
3	Помещение охраны пожарный пост	15.51	
4	Санузел МГН	5.53	
5	Санузел персонала мужской	2.86	
6	Санузел персонала женский	2.74	
7	Вестибюль	17.96	
8	Лестничная клетка	19.95	
9	Тамбур	8.38	
10	Лифтовый холл	6.21	
11	Коридор	13.25	
12	Туалет женский	5.15	
13	Умывальная	1.91	
14	Туалет мужской	4.67	
15	Умывальная	2.54	
16	Зимний сад	83.86	
17	Коридор	14.17	
18	Зал торжественной регистрации	98.52	
19	Теплогенераторная	25.44	Д
20	Архив	104.44	В2
21	Кабинет перемены имени	17.64	
22	Кабинет руководителя	29.29	
23	Приемная	13.96	
24	Кабинет регистрации усыновления	16.11	
25	Коридор	72.08	
26	Кабинет регистрации детей и установления отцовства	25.51	
27	Кабинет регистрации детей и установления отцовства	19.81	
28	Кабинет приема заявлений на регистрацию брака	27.03	
29	Умывальная	1.65	
30	Туалет мужской	1.46	
31	Умывальная	1.65	
32	Туалет женский	1.33	
33	Санузел МГН	4.94	
34	Вестибюль	18.20	
35	Комната матери и ребенка	4.16	
36	Комната уборочного инвентаря	2.65	В4
37	Гардероб	5.10	
38	Гардероб	14.25	
39	Тамбур	8.38	
40	Лестничная клетка	19.95	
Всего по этажу		975.27	

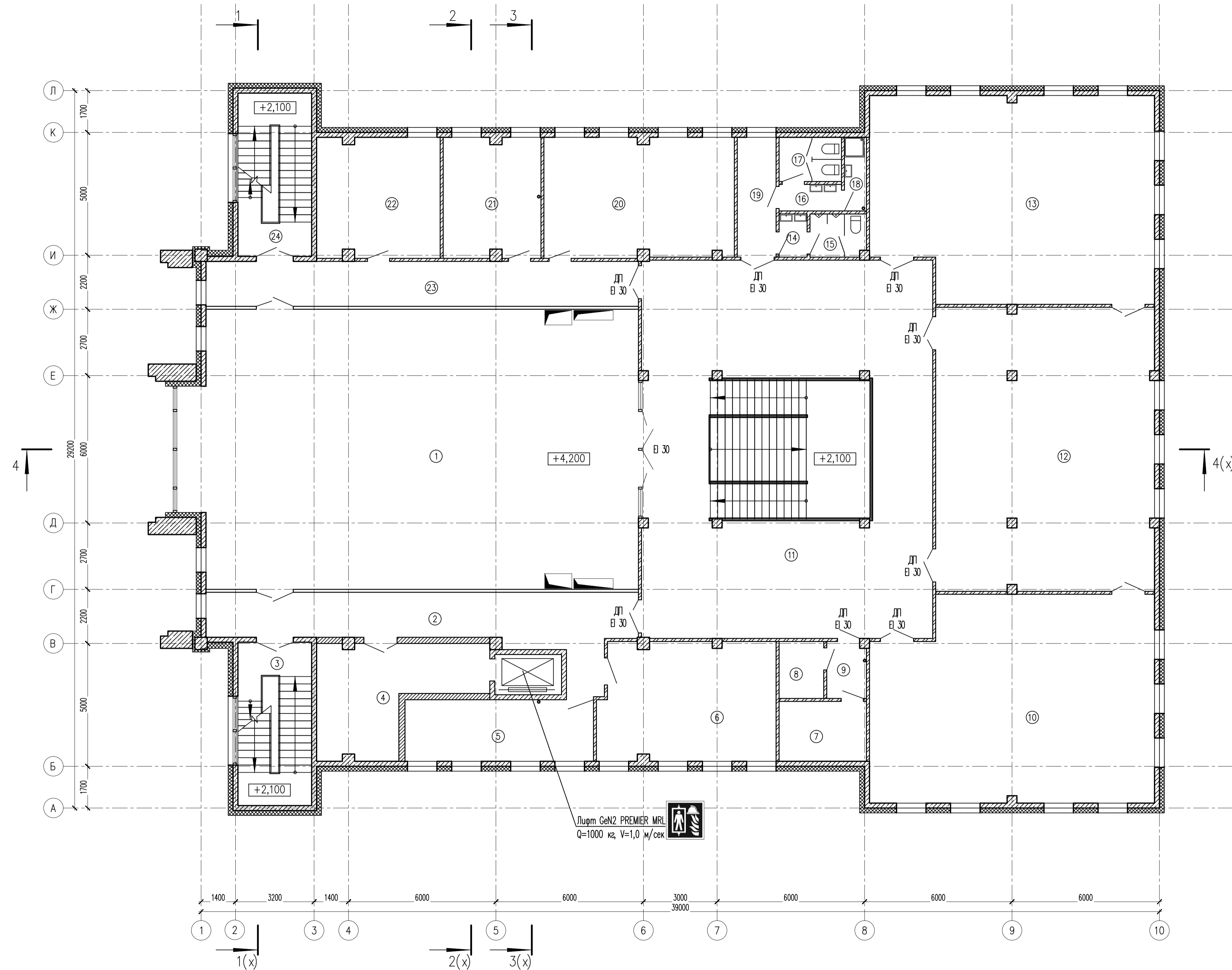


- Условные обозначения
- перегородки из керамического кирпича Кр-р-по 250x200x65/114x/100/2,0/25 ГОСТ 530-2012 толщиной 120 мм
 - стены из ячеисто-бетонных блоков II/600x400x200/D600/B5/F35 ГОСТ 31360-2007 толщиной 250 мм по типу Аэробел
 - стены из монолитного железобетона толщиной 200 мм

Арх. N 18081

515-391-АР				
Дворец бракосочетания в г. Курске				
Изм.	Кол.	Лист	№ док.	Дата
Разраб.	Кулаков			01.22
Провер.	Меркурьева			01.22
План на отм. 0,000			Стация	Лист
			П	х
Н. контр. Меркурьева			ОБУ	
Г.л. арх. АКО Лунина			"КУРСКГРАЖДАНПРОЕКТ"	
			Формат А1	

Всем шиф. №
Полн. и дата
Инд. № подл.



Экспликация помещений

N пом.	Наименование	Площадь, м ²	Кат. пом.
1	Зал торжественной регистрации	206.73	
2	Коридор	37.32	
3	Лестничная клетка	19.95	
4	Лифтовый холл пожаробезопасная зона	23.35	
5	Административное помещение	19.25	
6	Административное помещение	34.19	
7	Помещение временного хранения готовых блюд	8.69	
8	Сервизная	4.22	
9	Коридор	3.68	
10	Фуршетный зал	93.31	
11	Вестибюль	181.67	
12	Зал торжественной регистрации	102.24	
13	Фуршетный зал	93.31	
14	Умывальная	2.01	
15	Туалет мужской	3.97	
16	Умывальная	2.74	
17	Туалет женский	4.57	
18	Комната уборочного инвентаря	2.70	B4
19	Коридор	7.71	
20	Комната отдыха персонала	37.58	
21	Комната ведущих	19.28	
22	Сервизная	24.46	
23	Коридор	32.21	
24	Лестничная клетка	19.95	
Всего по этажу		985.09	

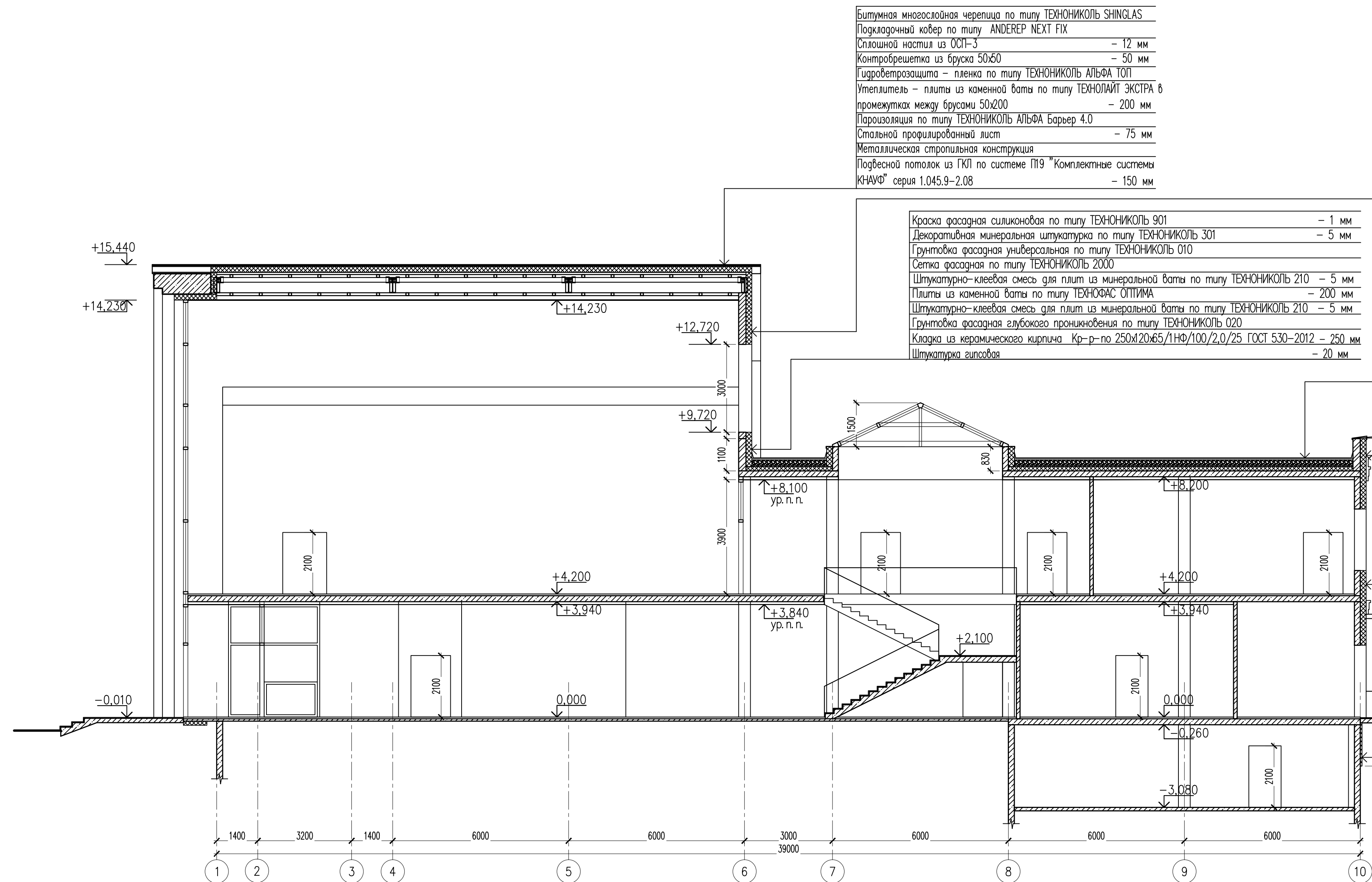
- Условные обозначения
- перегородки из ГКЛ по системе С-112 "Комплексные системы КНАУФ" серия 1.031.9-2.07 толщиной 125 мм с применением профилей ПН75 и ПС75 и шагом 600 мм с заполнением минераловатными плитами на основе базальтового волокна (15-17 кг/м³) толщиной 50 мм
 - перегородки из керамического кирпича Кр-р-по 250х20х65/1НФ/100/2,0/25 ГОСТ 530-2012 толщиной 120 мм
 - стены из ячеисто-бетонных блоков II/600х400х200/D600/B5/F35 ГОСТ 31360-2007 толщиной 250 мм по типу Аэробел
 - стены из монолитного железобетона толщиной 200 мм

Арх. N 18081

515-391-АР					Дворец бракосочетания в г. Курске			
Изм.	Кол.	Лист	№ док.	Подп.	Дата	Стация	Лист	Листов
Разраб.		Кулаков			01.22			
Провер.		Меркурьева			01.22	П	х	
Н. контр.		Меркурьева			01.22	План на отм. +4,200		
Гл. арх.	АКО	Лунина			01.22	"КУРСКГРАЖДАНПРОЕКТ"		

Формат А1

Всем шифр. №
Поясн. и дата
Изд. № поэтаж.



Битумная многослойная черепица по типу ТЕХНОНИКОЛЬ SHINGLAS	
Подкладочный ковер по типу ANDEREP NEXT FIX	
Сплошной настил из ОСП-3	- 12 мм
Контробрешетка из бруска 50x50	- 50 мм
Гидроветрозащита - пленка по типу ТЕХНОНИКОЛЬ Альфа ТОП	
Утеплитель - плиты из каменной ваты по типу ТЕХНОЛАЙТ ЭКСТРА в промежутках между брусками 50x200	- 200 мм
Пароизоляция по типу ТЕХНОНИКОЛЬ Альфа Барьер 4.0	
Стальной профилированный лист	- 75 мм
Металлическая стропильная конструкция	
Подвесной потолок из ГКЛ по системе П19 "Комплексные системы КНАУФ" серия 1.045.9-2.08	- 150 мм

Краска фасадная силиконовая по типу ТЕХНОНИКОЛЬ 901	- 1 мм
Декоративная минеральная штукатурка по типу ТЕХНОНИКОЛЬ 301	- 5 мм
Грунтовка фасадная универсальная по типу ТЕХНОНИКОЛЬ 010	
Сетка фасадная по типу ТЕХНОНИКОЛЬ 2000	
Штукатурно-клеевая смесь для плит из минеральной ваты по типу ТЕХНОНИКОЛЬ 210	- 5 мм
Плиты из каменной ваты по типу ТЕХНОФАС ОПТИМА	- 200 мм
Штукатурно-клеевая смесь для плит из минеральной ваты по типу ТЕХНОНИКОЛЬ 210	- 5 мм
Грунтовка фасадная глубокого проникновения по типу ТЕХНОНИКОЛЬ 020	
Кладка из керамического кирпича Кр-р-по 250x120x65/1НФ/100/2,0/25 ГОСТ 530-2012	- 250 мм
Штукатурка гипсовая	- 20 мм

Краска фасадная силиконовая по типу ТЕХНОНИКОЛЬ 901	- 1 мм
Декоративная минеральная штукатурка по типу ТЕХНОНИКОЛЬ 301	- 5 мм
Грунтовка фасадная универсальная по типу ТЕХНОНИКОЛЬ 010	
Сетка фасадная по типу ТЕХНОНИКОЛЬ 2000	
Штукатурно-клеевая смесь для плит из минеральной ваты по типу ТЕХНОНИКОЛЬ 210	- 5 мм
Плиты из каменной ваты по типу ТЕХНОФАС ОПТИМА	- 200 мм
Штукатурно-клеевая смесь для плит из минеральной ваты по типу ТЕХНОНИКОЛЬ 210	- 5 мм
Грунтовка фасадная глубокого проникновения по типу ТЕХНОНИКОЛЬ 020	
Кладка из ячеисто-бетонных блоков II/600x400x200/D600/B3.5/F35	
ГОСТ 31360-2007 по типу Аэробел	- 250 мм
Штукатурка гипсовая	- 20 мм

Техноэласт ПЛАМА СТОП (СТО 72746455-3.1.11-2015)	- 4,2 мм
Унифлекс ВЕНТ ЭПВ (СТО 72746455-3.1.12-2015)	- 3,5 мм
Праймер полимерный по типу ТЕХНОНИКОЛЬ №08 Быстронасушающий	
Цементно-песчаная стяжка М 200 с армированием сеткой Ø4 Вр-I (ГОСТ 6727-80) с ячейкой 150x150мм	- 50 мм
Разуклонка керамзитом (γ=800кг/м³) от 20 до 230 мм	
Утеплитель - ЭППС по типу ТЕХНОНИКОЛЬ CARBON PROF -150 мм	
Пароизоляция по типу Технобарьер	
Ж/б плита перекрытия	

Краска фасадная силиконовая по типу ТЕХНОНИКОЛЬ 901	- 1 мм
Декоративная минеральная штукатурка по типу ТЕХНОНИКОЛЬ 301	- 5 мм
Грунтовка фасадная универсальная по типу ТЕХНОНИКОЛЬ 010	
Сетка фасадная по типу ТЕХНОНИКОЛЬ 2000	
Штукатурно-клеевая смесь для плит из минеральной ваты по типу ТЕХНОНИКОЛЬ 210	- 5 мм
Плиты из каменной ваты по типу ТЕХНОФАС ОПТИМА	- 200 мм
Штукатурно-клеевая смесь для плит из минеральной ваты по типу ТЕХНОНИКОЛЬ 210	- 5 мм
Грунтовка фасадная глубокого проникновения по типу ТЕХНОНИКОЛЬ 020	
Кладка из керамического кирпича Кр-р-по 250x120x65/1НФ/100/2,0/25 ГОСТ 530-2012	- 250 мм
Цементно-песчаная штукатурка	- 20 мм

Краска фасадная силиконовая по типу ТЕХНОНИКОЛЬ 901	- 1 мм
Декоративная минеральная штукатурка по типу ТЕХНОНИКОЛЬ 301	- 5 мм
Грунтовка фасадная универсальная по типу ТЕХНОНИКОЛЬ 010	
Сетка фасадная по типу ТЕХНОНИКОЛЬ 2000	
Штукатурно-клеевая смесь для плит из минеральной ваты по типу ТЕХНОНИКОЛЬ 210	- 5 мм
Плиты из каменной ваты по типу ТЕХНОФАС ОПТИМА	- 200 мм
Штукатурно-клеевая смесь для плит из минеральной ваты по типу ТЕХНОНИКОЛЬ 210	- 5 мм
Грунтовка фасадная глубокого проникновения по типу ТЕХНОНИКОЛЬ 020	
Монолитный железобетон	- 200 мм
Штукатурка гипсовая	- 20 мм

Профилированная полистирольная мембрана по типу PLANTER standart	
Утеплитель - ЭППС по типу Пеноплекс Гео - 60 мм	
Обмозочная гидроизоляция на водной основе	
Монолитный железобетон	- 200 мм

Арх. N 18081

515-391-AP					
Дворец бракосочетания в г. Курске					
Изм.	Кол.	Лист	№ док.	Подп.	Дата
Разраб.		Кулаков			01.22
Провер.		Меркурьева			01.22
Н. контр.		Меркурьева			01.22
Гл. арх.		АКО Лунина			01.22
Разрез 4-4				Стация	Лист
				П	х
				ОБУ "КУРСКГРАЖДАНПРОЕКТ"	
Формат А3х3					

Изд. №	подг.
Попр. и дата	
Взам. инв. №	





Дворец бракосочетания. Перспективный вид



О проектом решении Дворца бракосочетаний

